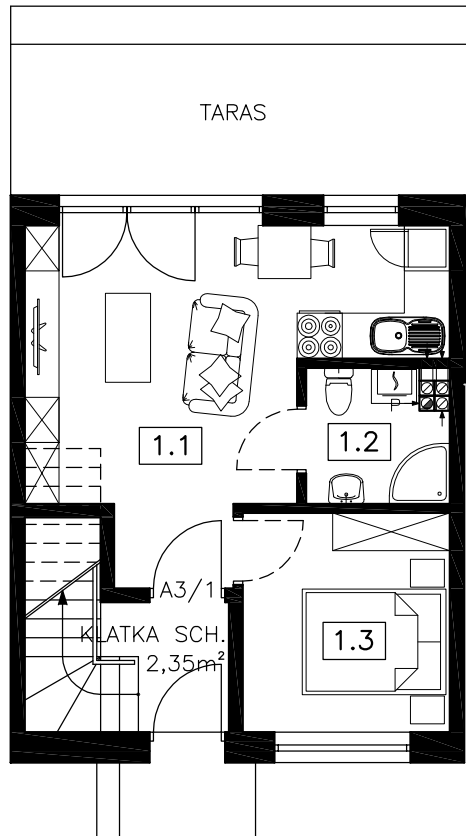


ZESPÓŁ MIESZKANIOWY W ZABUDOWIE SZEREGOWEJ JAROCIN, UL. ROLNA



PARTER

NR	POMIESZCZENIE	POW. m ²
1.1	salon z aneksem kuchennym	18,26
1.2	łazienka	3,08
1.3	pokój	7,78
POWIERZCHNIA UŻYTKOWA PARTERU		29,12

PRZYNALEŻNE DO LOKALU

	POW. m ²
taras	12,00
ogródek	68,00

MIESZKANIE A3/1

Powyższe rysunki mają charakter poglądowy. Powierzchnie podano w stanie wykończonym, uwzględniają grubości wykończenia ścian - założono tynki gr. 1,5 cm

29,12 m²