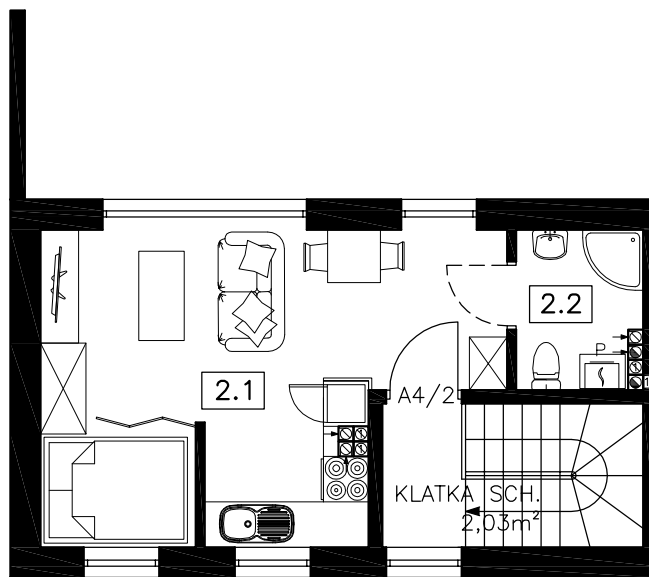


# ZESPÓŁ MIESZKANIOWY W ZABUDOWIE SZEREGOWEJ JAROCIN, UL. ROLNA



## PIĘTRO

NR	POMIESZCZENIE	POW. m <sup>2</sup>
1.1	salon z aneksem kuchennym	21,38
1.2	łazienka	3,29
POWIERZCHNIA UŻYTKOWA PIĘTRA		<b>24,67</b>

**MIESZKANIE A4/2**

*Powyższe rysunki mają charakter poglądowy. Powierzchnie podano w stanie wykończonym, uwzględniają grubości wykończenia ścian - założono tynki gr. 1,5 cm*

**24,67 m<sup>2</sup>**