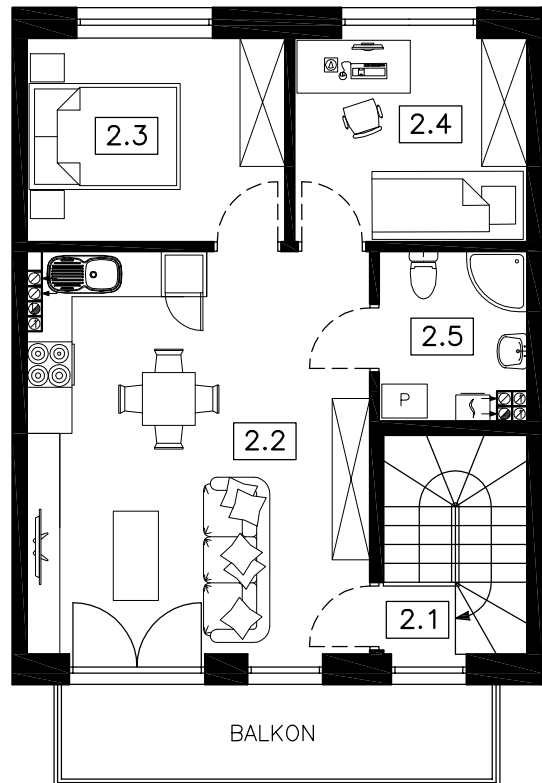
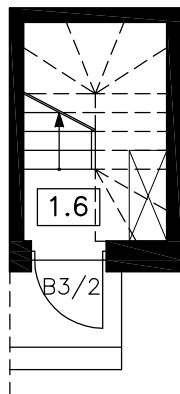


ZESPÓŁ MIESZKANIOWY W ZABUDOWIE SZEREGOWEJ

JAROCIN, UL. ROLNA



PARTER

NR	POMIESZCZENIE	POW. m ²
1.6	komunikacja	2,88
POWIERZCHNIA UŻYTKOWA PARTERU		2,88

PRZYNALEŻNE DO LOKALU

	POW. m ²
balkon	7,00
ogródek	65,00

PIĘTRO

NR	POMIESZCZENIE	POW. m ²
2.1	komunikacja	0,87
2.2	salon z aneksem kuchennym	23,69
2.3	pokój	9,05
2.4	pokój	8,14
2.5	łazienka	4,12
POWIERZCHNIA UŻYTKOWA PIĘTRA		45,87

MIESZKANIE B3/2

Powyższe rysunki mają charakter poglądowy. Powierzchnie podano w stanie wykończonym, uwzględniają grubości wykończenia ścian - założono tynki gr. 1,5 cm

48,75 m²