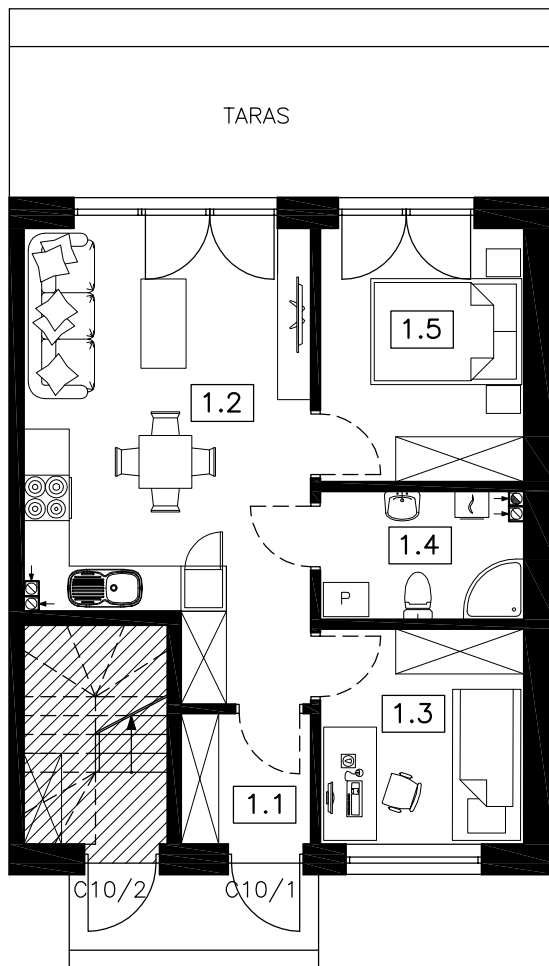


# ZESPÓŁ MIESZKANIOWY W ZABUDOWIE SZEREGOWEJ

## JAROCIN, UL. ROLNA



### PARTER

NR	POMIESZCZENIE	POW. m <sup>2</sup>
1.1	wiatrołap	2,87
1.2	salon z aneksem kuchennym	21,00
1.3	pokój	7,53
1.4	łazienka	4,38
1.5	pokój	8,89
POWIERZCHNIA UŻYTKOWA PARERU		<b>44,67</b>

### PRZYNALEŻNE DO LOKALU

	POW. m <sup>2</sup>
taras	14,00
ogródek	113,00

**MIESZKANIE C10/1**

*Powyższe rysunki mają charakter poglądowy. Powierzchnie podano w stanie wykończonym, uwzględniają grubości wykończenia ścian - założono tynki gr. 1,5 cm*

**44,67 m<sup>2</sup>**