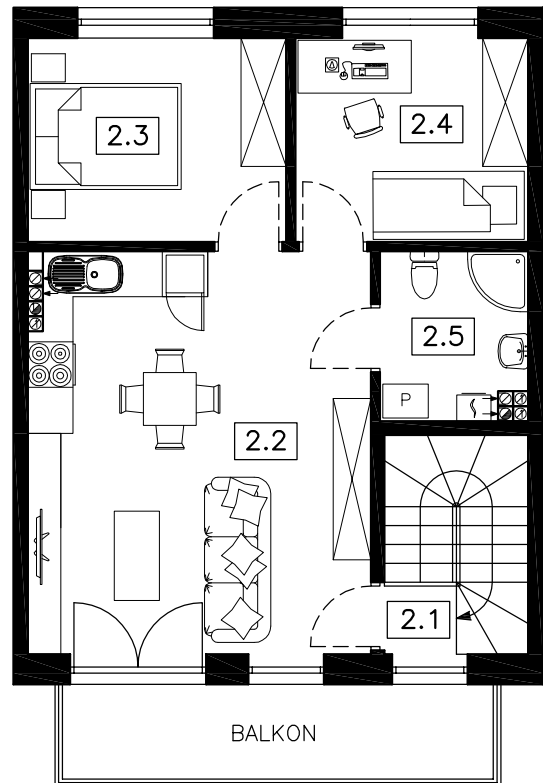
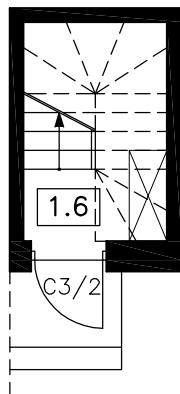


# ZESPÓŁ MIESZKANIOWY W ZABUDOWIE SZEREGOWEJ JAROCIN, UL. ROLNA



## PARTER

NR	POMIESZCZENIE	POW. m <sup>2</sup>
1.6	komunikacja	2,88
POWIERZCHNIA UŻYTKOWA PARTERU		<b>2,88</b>

## PRZYNALEŻNE DO LOKALU

	POW. m <sup>2</sup>
balkon	7,00
ogródek	59,00

## PIĘTRO

NR	POMIESZCZENIE	POW. m <sup>2</sup>
2.1	komunikacja	0,87
2.2	salon z aneksem kuchennym	23,69
2.3	pokój	9,05
2.4	pokój	8,14
2.5	łazienka	4,12
POWIERZCHNIA UŻYTKOWA PIĘTRA		<b>45,87</b>

**MIESZKANIE C3/2**

Powyższe rysunki mają charakter poglądowy. Powierzchnie podano w stanie wykończonym, uwzględniają grubości wykończenia ścian - założono tynki gr. 1,5 cm

**48,75 m<sup>2</sup>**