

PLESZEW CENTRUM

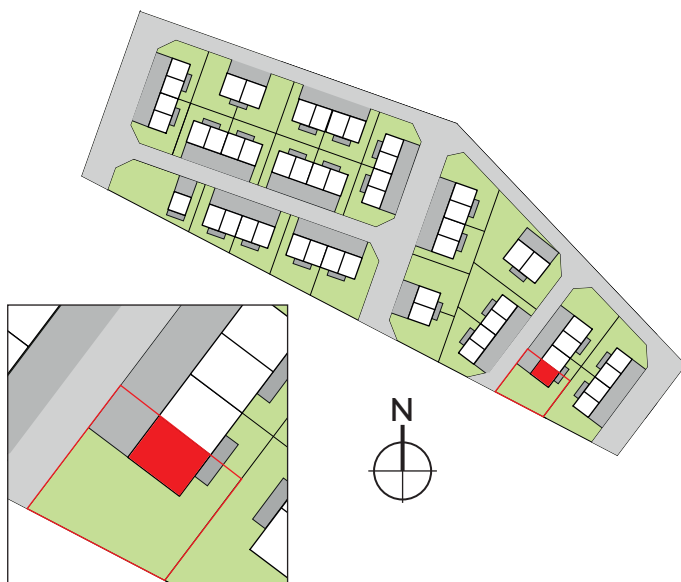
UL. ARMII POZNAŃ

BUDYNEK D 4

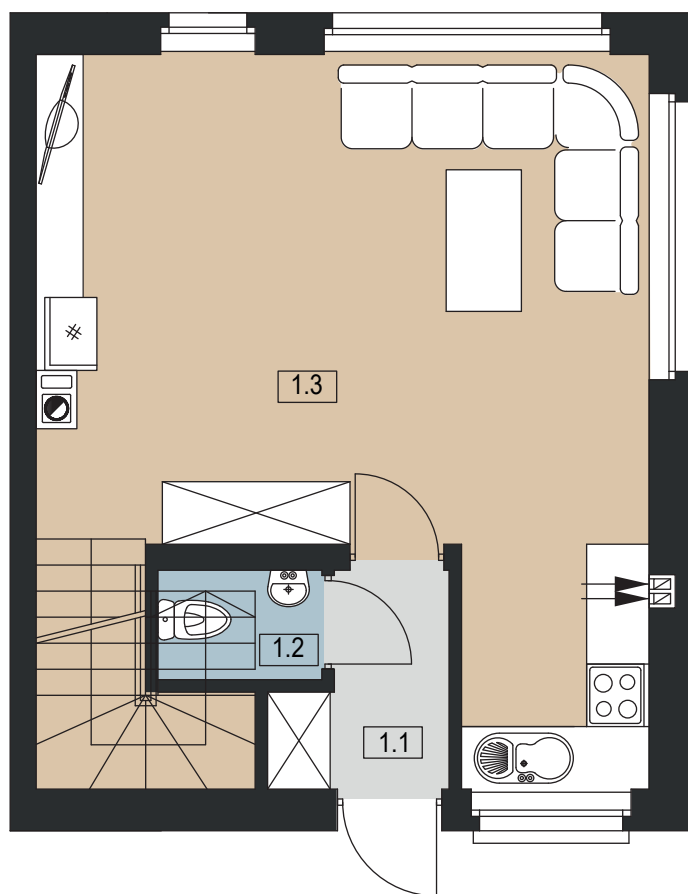
POWIERZCHNIA DZIAŁKI 319 m²

POWIERZCHNIA UŻYTKOWA 76,20 m²

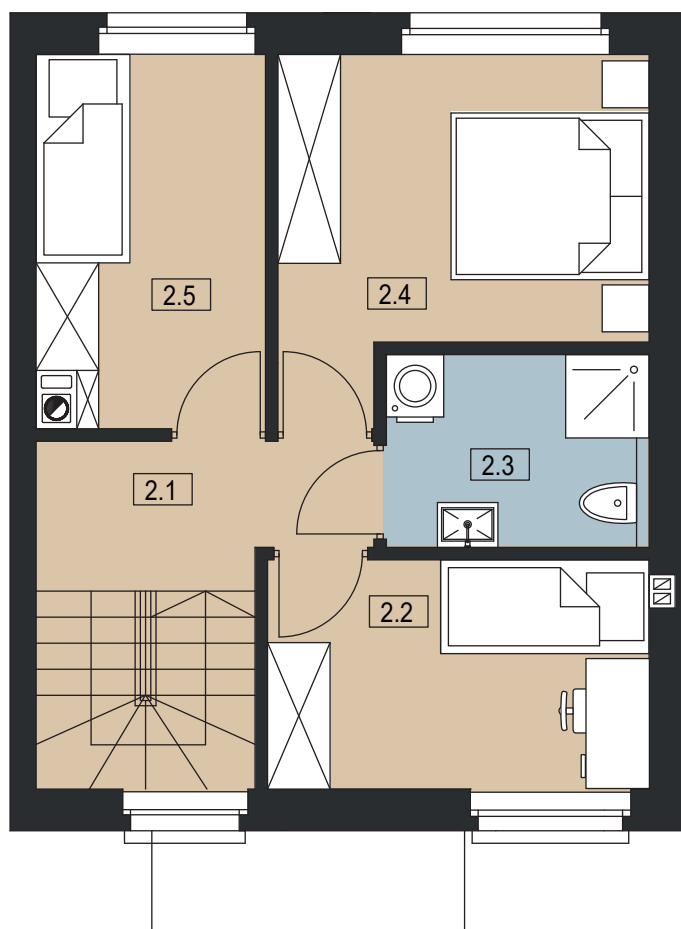
LOKAL DWUKONDYGNACYJNY



PARTER



I PIĘTRO



0	1.1 WIATROŁAP	2,91 m ²
	1.2 WC	1,65 m ²
	1.3 SALON / JADALNIA / ANEKS KUCHENNY	34,33 m ²
	SUMA POW. UŻYTKOWEJ	38,89 m²
I	2.1 KOMUNIKACJA	6,18 m ²
	2.2 POKÓJ	8,05 m ²
	2.3 ŁAZIENKA	4,66 m ²
	2.4 POKÓJ	10,59 m ²
	2.5 POKÓJ	7,83 m ²
	SUMA POW. UŻYTKOWEJ	37,31 m²