

PLESZEW CENTRUM

ALEJE WOJSKA POLSKIEGO

BUDYNEK E 1

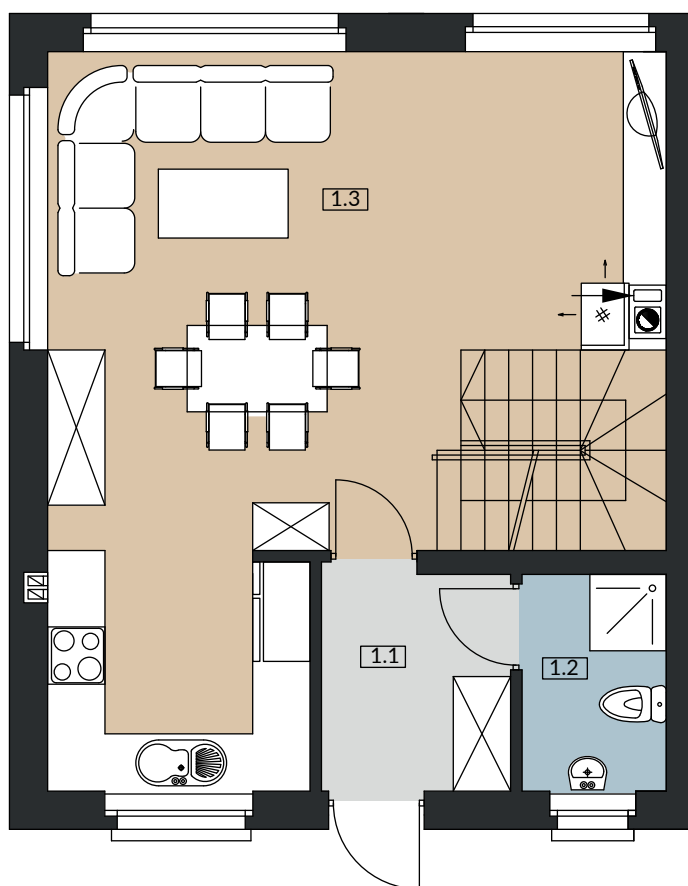
POWIERZCHNIA DZIAŁKI 253 m²

POWIERZCHNIA UŻYTKOWA 91,65 m²

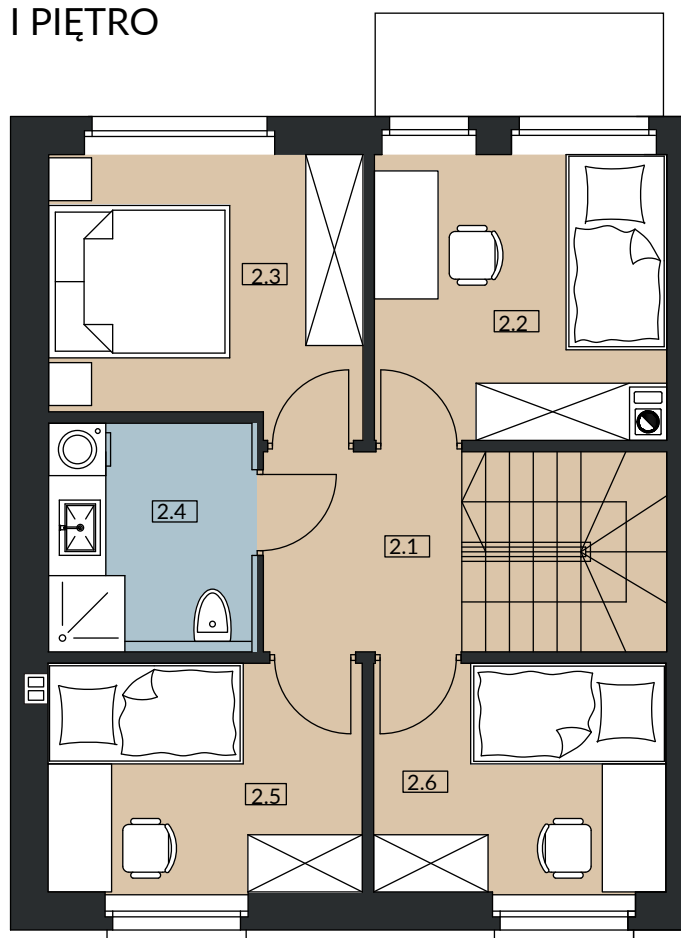
LOKAL DWUKONDYGNACYJNY



PARTER



I PIĘTRO



0	1.1 WIATROŁAP	4,49 m ²
	1.2 ŁAZIENKA	3,23 m ²
	1.3 SALON / JADALNIA / ANEKS KUCHENNY	40,58 m ²
	SUMA POW. UŻYTKOWEJ	48,30 m²
I	2.1 KOMUNIKACJA	4,62 m ²
	2.2 POKÓJ	9,32 m ²
	2.3 POKÓJ	9,27 m ²
	2.4 ŁAZIENKA	5,14 m ²
	2.4 POKÓJ	7,87 m ²
	2.5 POKÓJ	7,13 m ²
	SUMA POW. UŻYTKOWEJ	43,35 m²