

## PLESZEW CENTRUM

ALEJE WOJSKA POLSKIEGO

BUDYNEK E 2

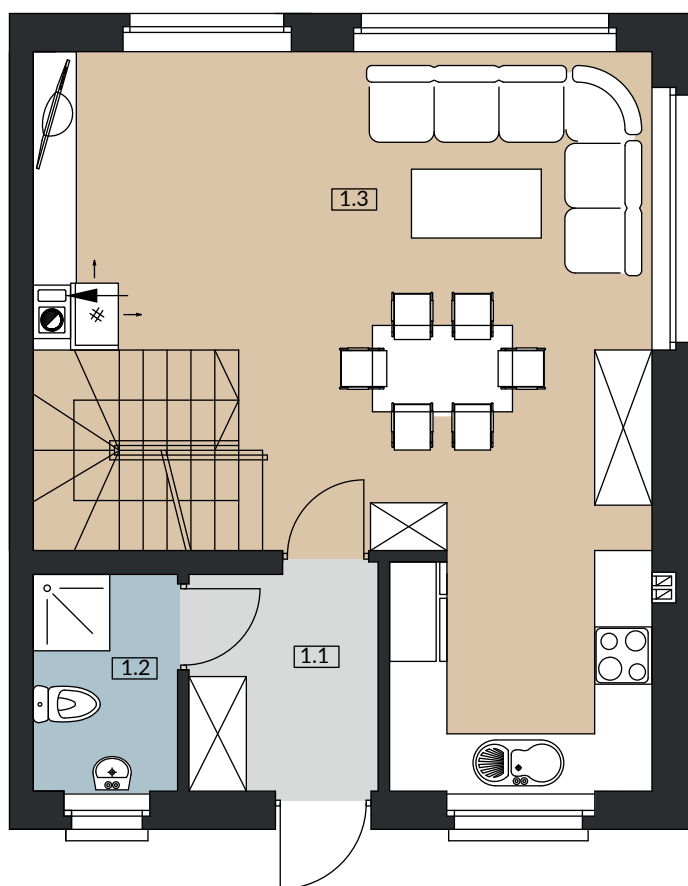
POWIERZCHNIA DZIAŁKI 429 m<sup>2</sup>

POWIERZCHNIA UŻYTKOWA 91,65 m<sup>2</sup>

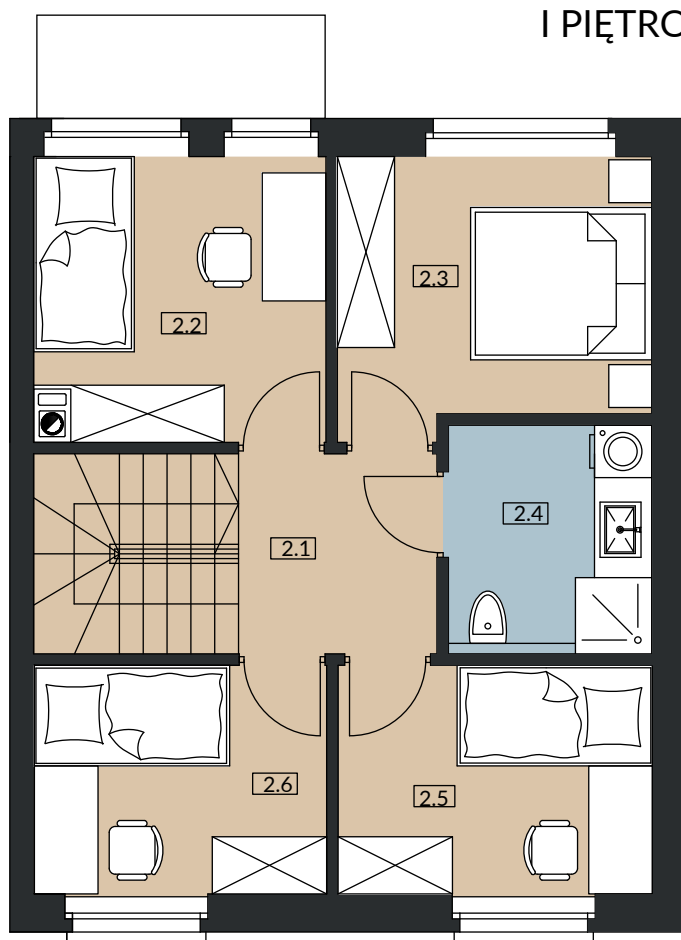
LOKAL DWUKONDYGNACYJNY



### PARTER



### I PIĘTRO



<b>0</b>	1.1 WIATROŁAP	4,49 m <sup>2</sup>
	1.2 ŁAZIENKA	3,23 m <sup>2</sup>
	1.3 SALON / JADALNIA / ANEKS KUCHENNY	40,58 m <sup>2</sup>

**SUMA POW. UŻYTKOWEJ 48,30 m<sup>2</sup>**

<b>I</b>	2.1 KOMUNIKACJA	4,62 m <sup>2</sup>
	2.2 POKÓJ	9,32 m <sup>2</sup>
	2.3 POKÓJ	9,27 m <sup>2</sup>
	2.4 ŁAZIENKA	5,14 m <sup>2</sup>
	2.5 POKÓJ	7,87 m <sup>2</sup>
	2.6 POKÓJ	7,13 m <sup>2</sup>

**SUMA POW. UŻYTKOWEJ 43,35 m<sup>2</sup>**