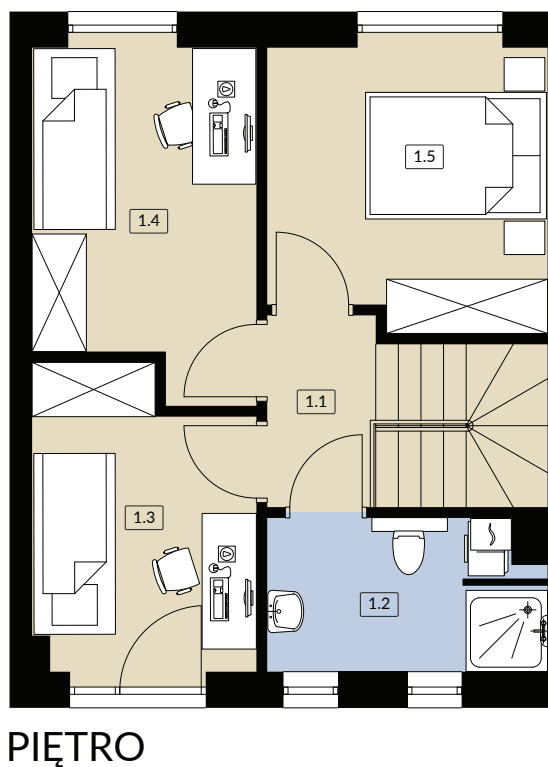
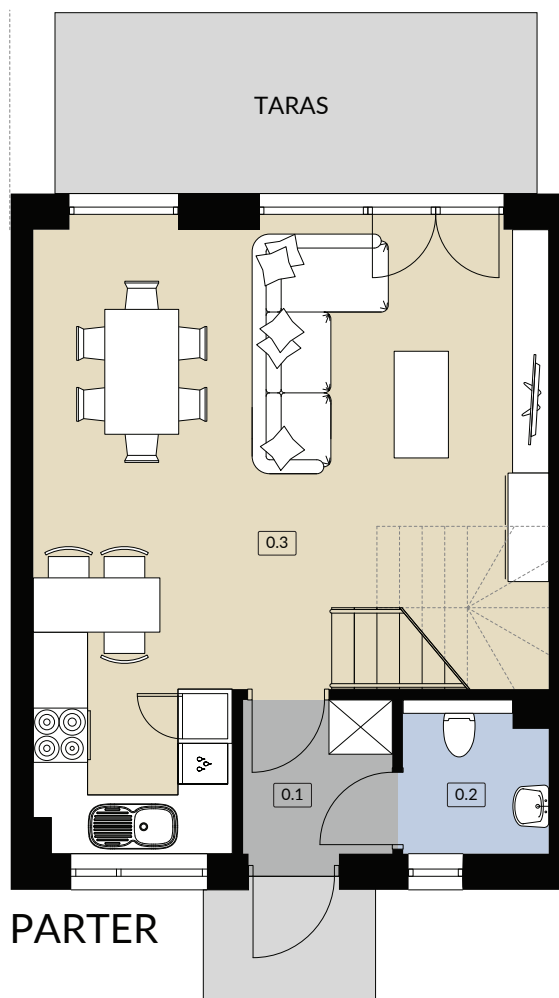


## NOWOCZESNA VILLA SKÓRZEWO

**A2/1** 67,95m<sup>2</sup>  
BUDYNEK POWIERZCHNIA UŻYTKOWA

LOKAL DWUKONDYGNACYJNY



<b>0</b>	0.1 WIATROŁĄP	2,70 m <sup>2</sup>
	0.2 WC	2,53 m <sup>2</sup>
	0.3 SALON / ANEKS KUCHENNY	29,95 m <sup>2</sup>
<b>1</b>	1.1 KOMUNIKACJA	2,44 m <sup>2</sup>
	1.2 ŁAZIENKA	4,85 m <sup>2</sup>
	1.3 POKÓJ	7,55 m <sup>2</sup>
	1.4 POKÓJ	8,74 m <sup>2</sup>
	1.5 POKÓJ	9,19 m <sup>2</sup>
	<b>SUMA POW. UŻYTKOWEJ</b>	<b>67,95 m<sup>2</sup></b>