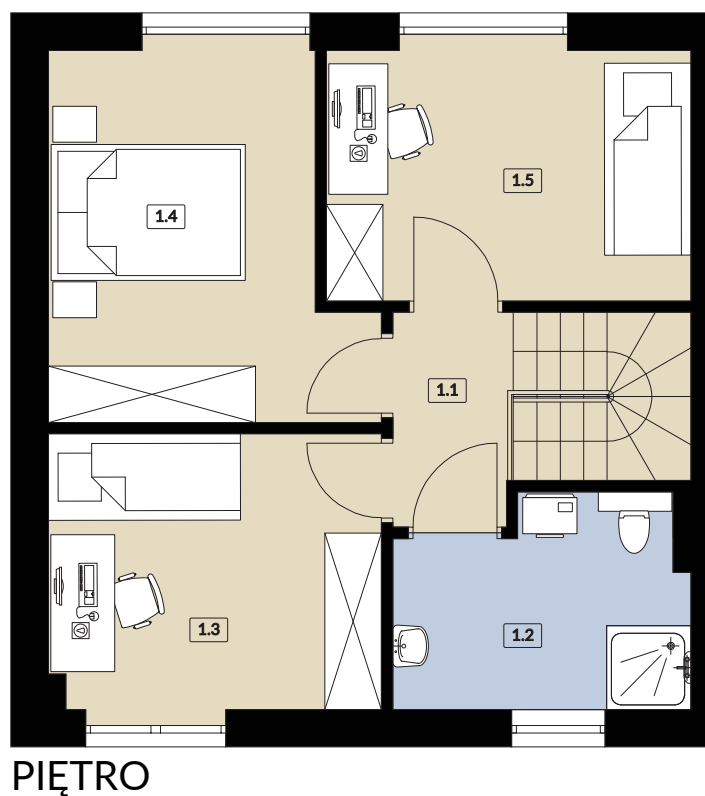
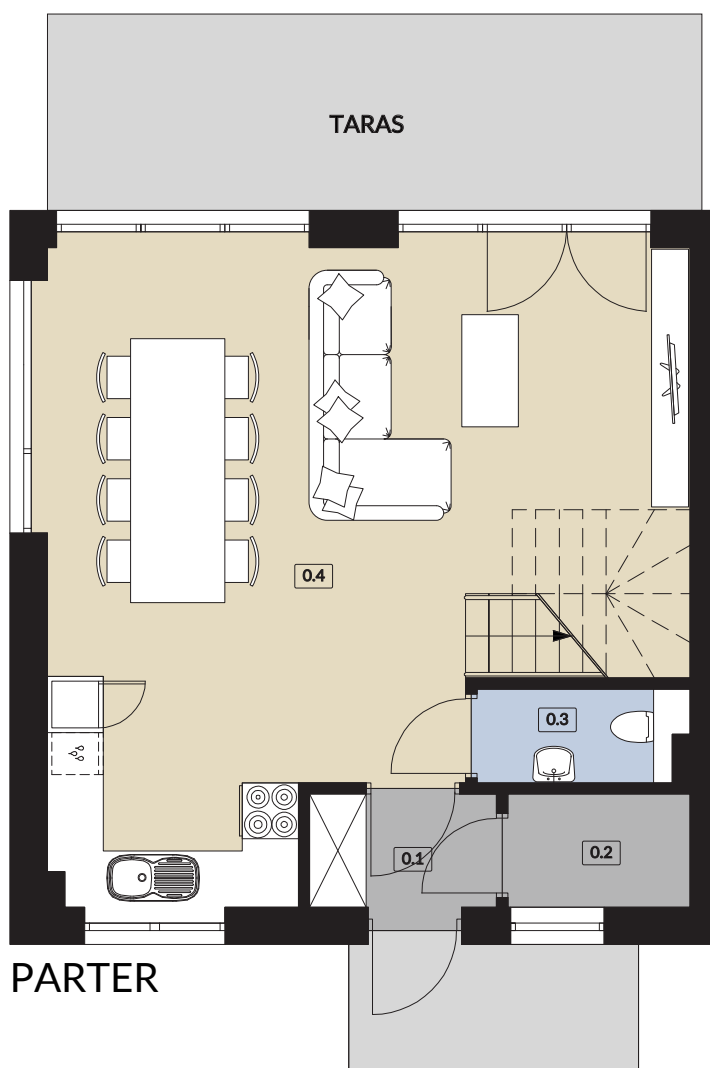
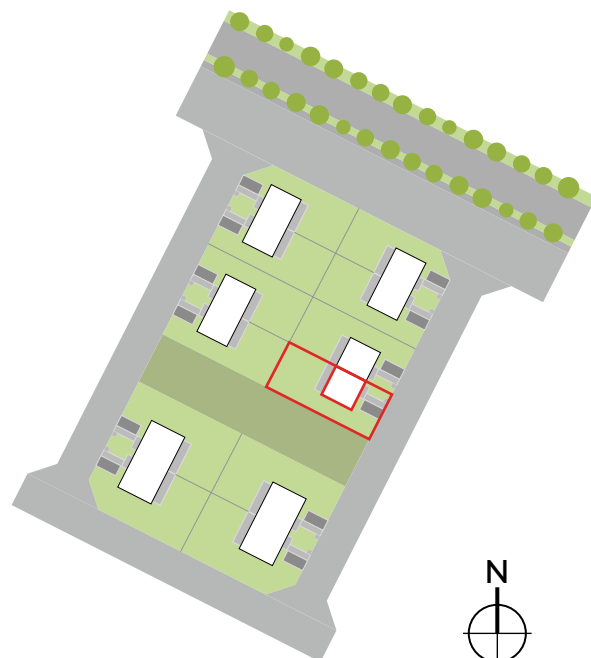


NOWOCZESNA VILLA SKÓRZEWO

14/1
BUDYNEK

85,59 m²
POWIERZCHNIA UŻYTKOWA

LOKAL DWUKONDYGNACYJNY



0	0.1 WIATROŁAP	2,33 m ²
	0.2 POM. GOSPODARCZE	2,26 m ²
	0.3 WC	2,08 m ²
	0.3 SALON / ANEKS KUCHENNY	37,16 m ²
1	1.1 KOMUNIKACJA	2,85 m ²
	1.2 ŁAZIENKA	6,43 m ²
	1.3 POKÓJ	10,25 m ²
	1.4 POKÓJ	11,99 m ²
	1.5 POKÓJ	10,24 m ²
SUMA POW. UŻYTKOWEJ		85,59 m²