

J5.2

KARTA LOKALU

LOKAL DWUKONDYGNACYJNY

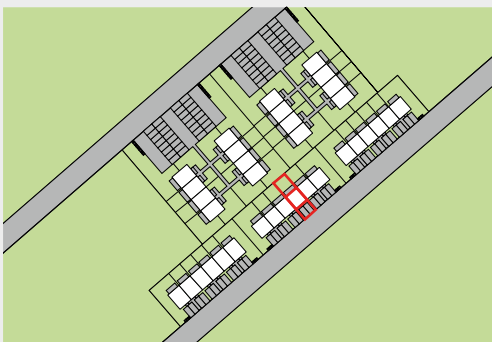


68,84m²

POWIERZCHNIA UŻYTKOWA

ok. 135m²

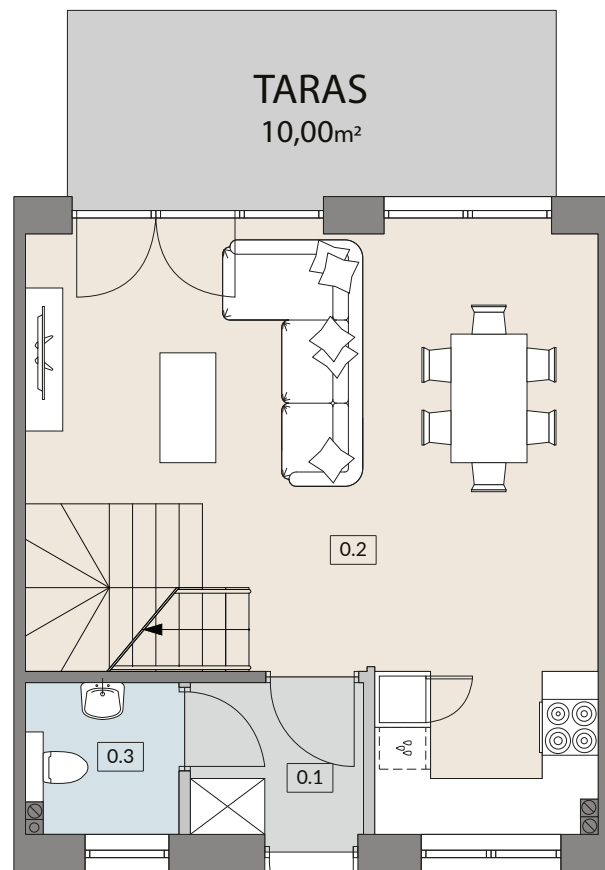
POWIERZCHNIA OGRÓDKA



PLAN OSIEDLA



 **INVEST
COMPLEX**
GWIAZDOWO

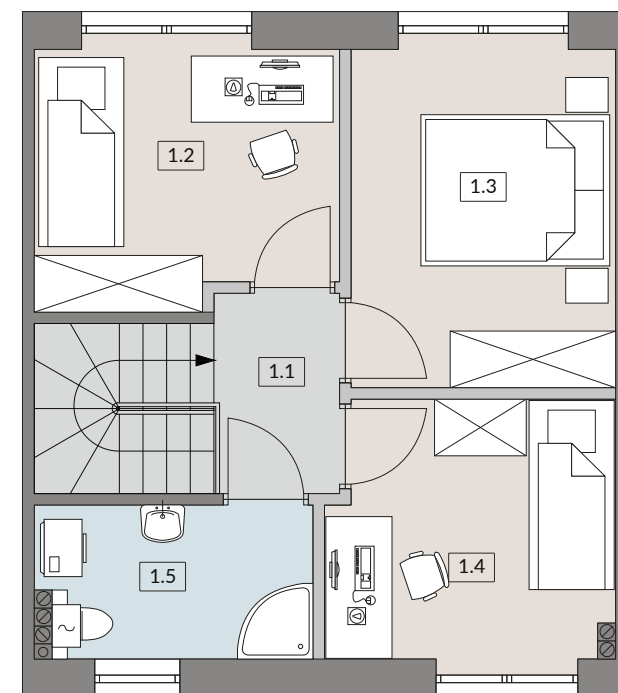


RZUT PARTERU

ścianki działowe z możliwością rozbiórki

0.1	WIATROŁAP	2,92 m ²
0.2	SALON Z ANEKSEM KUCH.	30,09 m ²
0.3	WC	2,52 m ²

SUMA POW. UŻYTKOWEJ 35,53 m²



RZUT PIĘTRA

1.1	KOMUNIKACJA	2,71 m ²
1.2	POKÓJ	8,33 m ²
1.3	POKÓJ	9,83 m ²
1.4	POKÓJ	7,91 m ²
1.5	ŁAZIENKA	4,53 m ²

SUMA POW. UŻYTKOWEJ 33,31 m²