

J6.1

KARTA LOKALU

LOKAL DWUKONDYGNACYJNY

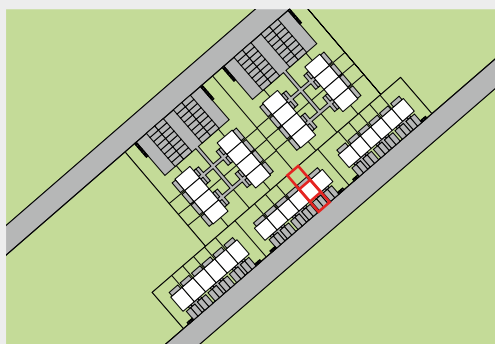


68,84m²

POWIERZCHNIA UŻYTKOWA

ok. 135m²

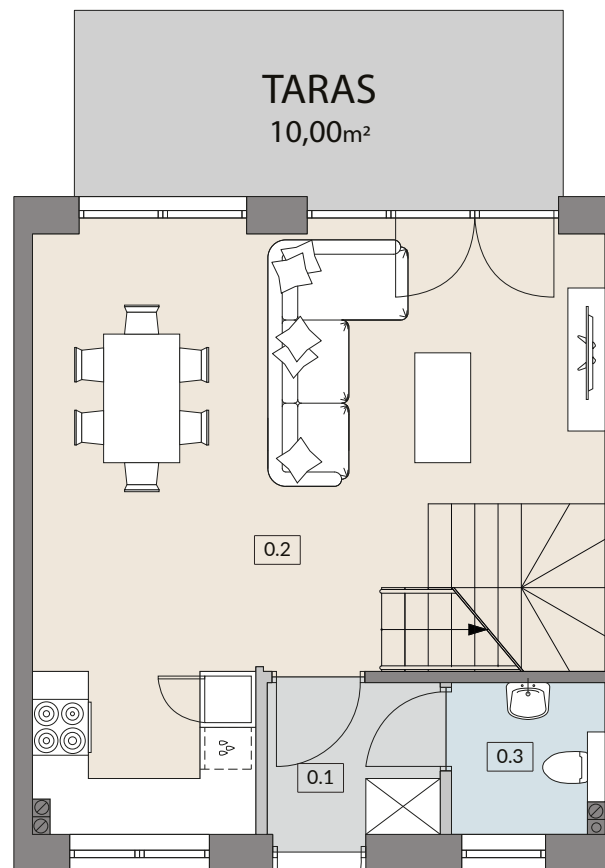
POWIERZCHNIA OGRÓDKA



PLAN OSIEDLA



 **INVEST
COMPLEX**
GWIAZDOWO

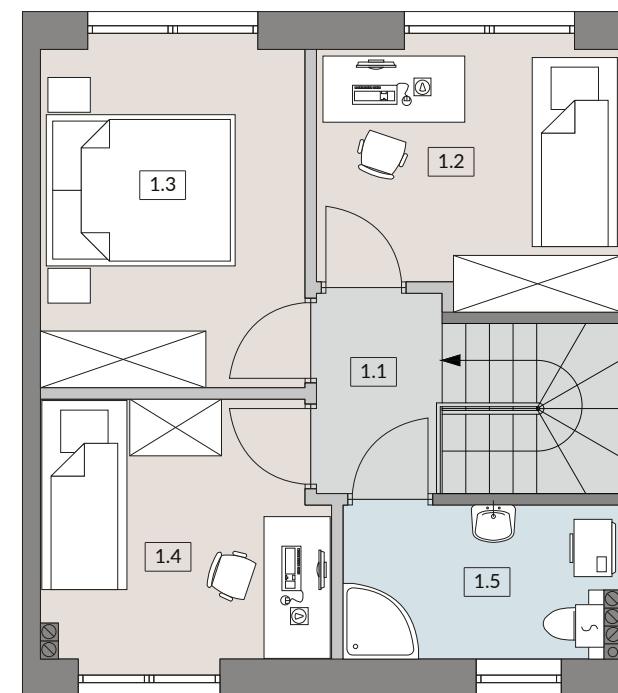


RZUT PARTERU

ścianki działowe z możliwością rozbiórki

0	0.1 WIATROŁAP	2,92 m ²
	0.2 SALON Z ANEKSEM KUCH.	30,09 m ²
	0.3 WC	2,52 m ²

SUMA POW. UŻYTKOWEJ 35,53 m²



RZUT PIĘTRA

1	1.1 KOMUNIKACJA	2,71 m ²
	1.2 POKÓJ	8,33 m ²
	1.3 POKÓJ	9,83 m ²
	1.4 POKÓJ	7,91 m ²
	1.5 ŁAZIENKA	4,53 m ²

SUMA POW. UŻYTKOWEJ 33,31 m²