

J6.2

KARTA LOKALU

LOKAL DWUKONDYGNACYJNY

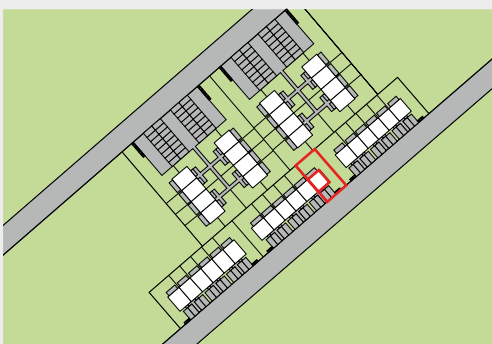


75,06 m²

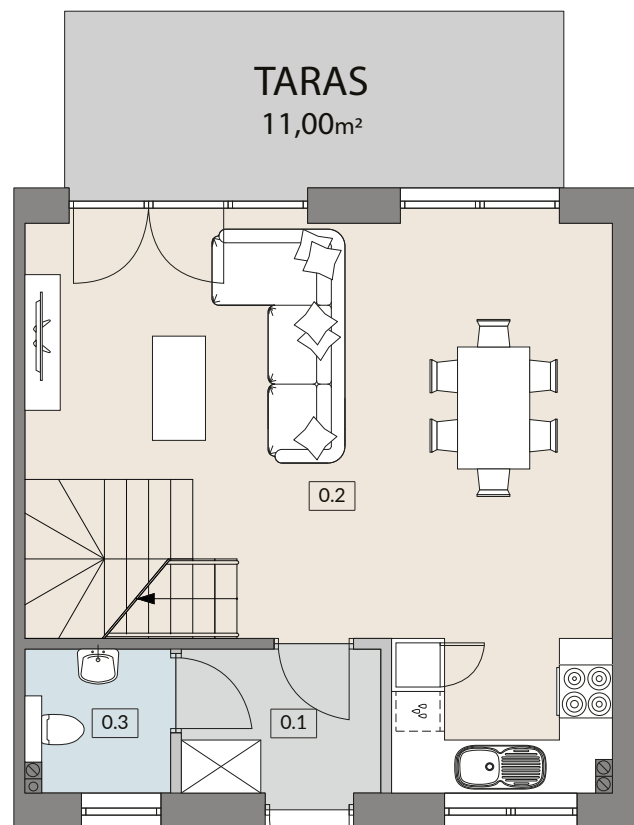
POWIERZCHNIA UŻYTKOWA

ok. 245 m²

POWIERZCHNIA OGRÓDKA



PLAN OSIEDLA

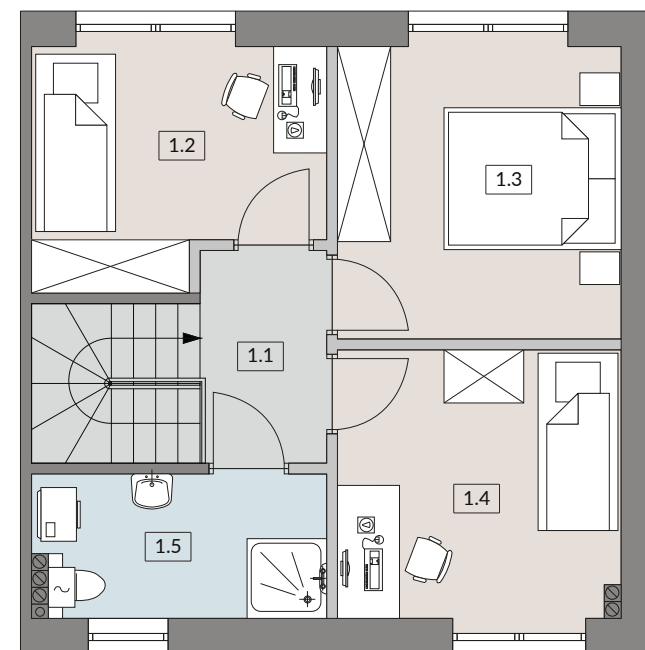
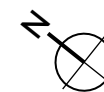


RZUT PARTERU

ścianki działowe z możliwością rozbiórki

0	0.1 WIATROŁAP	3,56 m ²
	0.2 SALON / ANEKS KUCHENNY	32,60 m ²
	0.3 WC	2,52 m ²

SUMA POW. UŻYTKOWEJ 38,68 m²



RZUT PIĘTRA

1	1.1 KOMUNIKACJA	3,31 m ²
	1.2 POKÓJ	8,14 m ²
	1.3 POKÓJ	10,36 m ²
	1.4 POKÓJ	9,43 m ²
	1.5 ŁAZIENKA	5,14 m ²

SUMA POW. UŻYTKOWEJ 36,38 m²