

N6.2

KARTA LOKALU

LOKAL DWUKONDYGNACYJNY



60,35 m²

POWIERZCHNIA UŻYTKOWA

ok. 350 m²

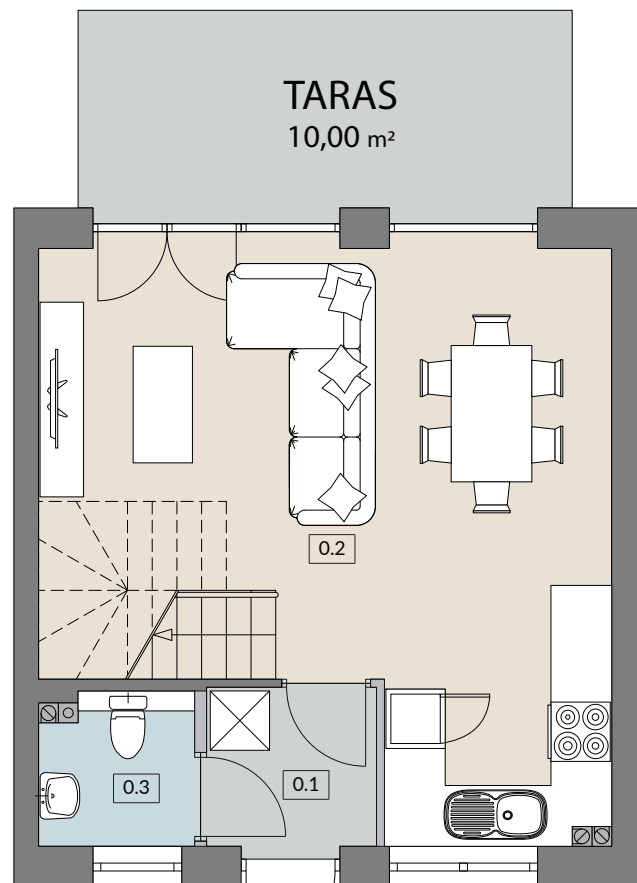
POWIERZCHNIA DZIAŁKI



PLAN OSIEDLA



 **INVEST
COMPLEX**
GWIAZDOWO

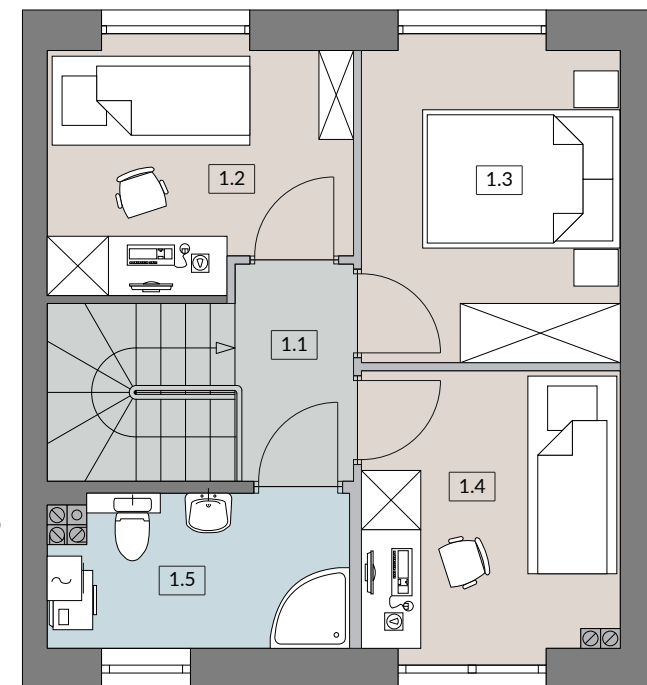


RZUT PARTERU

ścianki działkowe z możliwością rozbioru

0.1	WIATROŁAP	2,67 m ²
0.2	SALON / ANEKS KUCHENNY	26,22 m ²
0.3	WC	2,26 m ²

SUMA POW. UŻYTKOWEJ 31,15 m²



RZUT PIĘTRA

1	1.1 KOMUNIKACJA	2,53 m ²
	1.2 POKÓJ	7,00 m ²
	1.3 POKÓJ	8,10 m ²
	1.4 POKÓJ	7,12 m ²
	1.5 ŁAZIENKA	4,45 m ²

SUMA POW. UŻYTKOWEJ 29,20 m²