

N7.2

KARTA LOKALU

LOKAL DWUKONDYGNACYJNY



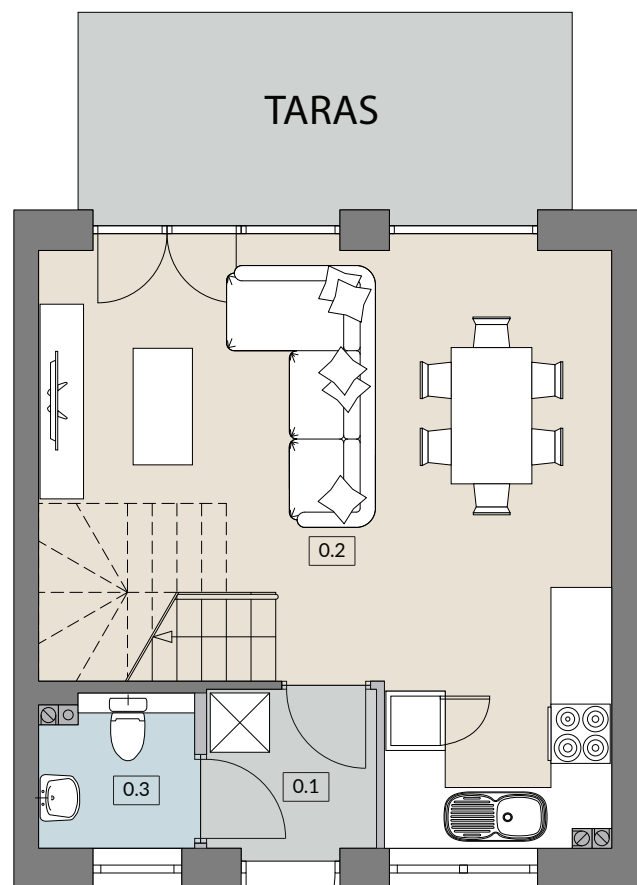
59,99 m²
POWIERZCHNIA UŻYTKOWA



PLAN OSIEDLA



 **INVEST
COMPLEX**
GWIAZDOWO

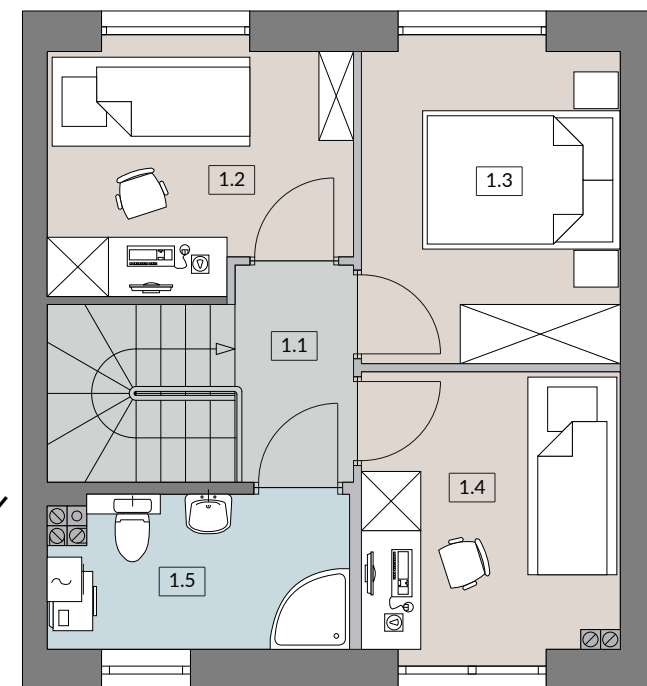


RZUT PARTERU

ścianki działowe z możliwością rozbioru

0	0.1 WIATROŁAP	2,67 m ²
	0.2 SALON / ANEKS KUCHENNY	25,86 m ²
	0.3 WC	2,26 m ²

SUMA POW. UŻYTKOWEJ 30,79 m²



RZUT PIĘTRA

1	1.1 KOMUNIKACJA	2,53 m ²
	1.2 POKÓJ	7,00 m ²
	1.3 POKÓJ	8,10 m ²
	1.4 POKÓJ	7,12 m ²
	1.5 ŁAZIENKA	4,45 m ²

SUMA POW. UŻYTKOWEJ 29,20 m²